

HORIZON A10

AMÉNAGEMENT À 2X3 VOIES DE L'AUTOROUTE A10 ENTRE VEIGNÉ ET SAINTE-MAURE-DE-TOURAINÉ

CHANTIER
UN ÉTÉ
CONSTRUCTIF
/ P.2

PORTRAIT
ÉRIC MILLIAT,
LE CHEF D'ORCHESTRE
DU CHANTIER / P.7

ENVIRONNEMENT
ESPÈCES PROTÉGÉES :
LES OPÉRATIONS DE
SAUVEGARDE DE L'ÉTÉ / P.8

MAGAZINE D'INFORMATION
N°06
SEPTEMBRE 2021



La 3^e voie se profile

ZOOM SUR... LE CHANTIER
À MI-PARCOURS / P.4

ÉDITO

ÉRIC SAUNER

DIRECTEUR
OPÉRATIONNEL,
VINCI AUTOROUTES



Démarré en septembre 2019, l'aménagement de l'autoroute A10 entre Veigné et Sainte-Maure-de-Touraine arrive à mi-parcours. Malgré le contexte sanitaire qui a ralenti les travaux début 2020, nous réussissons à tenir nos engagements pour une mise en service en 2023 grâce à des équipes mobilisées. Au quotidien, VINCI Autoroutes travaille – avec la maîtrise d'œuvre Ingérop et les trois groupements d'entreprises représentés par Colas Projects, GTM et ETPO – à construire une autoroute modernisée et toujours plus sûre. Depuis deux ans, des ouvrages ont été élargis, deux viaducs érigés, des bassins construits et la 3^e voie réalisée sur environ 15 des 24 km que compte le chantier. Des mesures environnementales sont prises et accompagnent les travaux tout au long du projet.

Pour entamer cette seconde moitié de travaux, je tiens à réaffirmer les deux priorités de VINCI Autoroutes dans le cadre de ce chantier : la sécurité des compagnons, usagers et riverains, et la poursuite du dialogue avec le territoire. Cette démarche partenariale tissée avec les acteurs de terrain est au cœur de ce vaste projet d'aménagement. La concertation publique menée en 2016 ainsi que les ateliers de co-construction de 2017 constituent le socle de nos travaux. Ce dialogue continue encore aujourd'hui au travers des échanges permanents que nous entretenons avec les services de l'État, élus locaux, acteurs associatifs, syndicats professionnels et riverains que nous informons et rencontrons. Ainsi, l'équipe en charge du projet reste à votre écoute au numéro vert 0 805 690 163.

En tant que directeur opérationnel, je suis fier de concrétiser cet aménagement qui modernise les infrastructures autoroutières en Indre-et-Loire et soutient l'économie locale. Nous continuerons de porter des sujets d'avenir tels que l'insertion environnementale de l'autoroute, les mobilités douces, le cadre de vie des riverains et la préservation des espèces.

Je vous souhaite une agréable lecture de ce 6^e numéro d'HORIZON A10 qui dresse un point d'étape à mi-parcours sur ce chantier d'exception.

POSE DE POUTRES POUR CRÉER LE TABLIER D'UN PONT MONTS



👉 CHANTIER

UN ÉTÉ CONSTRUCTIF

TRAVAUX → Pour les ponts enjambant l'A10, un cycle prend fin avec les dernières poses de poutres. Le nouveau cycle qui commence voit émerger les bassins destinés à préserver les nappes phréatiques et cours d'eau. Enfin, sur le viaduc du Courtineau, le tablier est assemblé.

Dernières poses de poutres sur les ponts

En juin 2021, pas moins de quatre ponts ont franchi une étape phare de leur construction : la pose des poutres constituant la structure du tablier. Une opération technique puisqu'elle est réalisée de nuit, sous basculement de circulation par demi-tablier afin de maintenir la circulation sur l'autoroute. Ensuite, une dalle de béton est coulée sur les poutres pour réaliser le tablier.

Bétonnage d'un tablier,
Saint-Epain, juillet 2021





Viaduc du Courtineau : 210 mètres de tablier assemblés

Pendant six mois, 52 voussoirs courants ont été coulés à 30 mètres de hauteur, les uns à la suite des autres. Le voussoir de clavage, dernière pièce permettant d'assembler les 210 mètres du tablier, a été coulé fin juillet.



Christophe Couturier,
*chef de projet VINCI Autoroutes
sur les chantiers des viaducs*

« **Le voussoir de clavage permet de relier les deux moitiés du tablier (les fléaux) entre elles. C'est un peu la dernière pièce du puzzle.** »

Bassins : terrassements et étanchéité ont débuté

Afin de préserver les nappes phréatiques et les cours d'eau situés à proximité de l'autoroute, VINCI Autoroutes aménage un réseau de 26 bassins d'assainissement entre Veigné et Sainte-Maure-de-Touraine. Les terrassements des nouveaux bassins étant démarrés, l'opération se poursuit avec la mise en place de géomembranes, sortes de grandes bâches disposées au fond des bassins pour les rendre étanches. Trois bassins ont été équipés cet été. Actuellement, deux bassins sont terminés et quatorze sont en travaux. ■



ARCHÉOLOGIE : L'A10 RACONTÉE AUX ÉLÈVES DE 6^E

À l'occasion des Journées européennes de l'archéologie (JEA) en juin 2021, l'Inrap¹ et VINCI Autoroutes ont présenté aux



élèves de 6^e du collège Albert Camus de Montbazou les fouilles archéologiques menées en 2020 à Veigné et Saint-Epain. Christophe Couturier, chef de projet VINCI Autoroutes, accompagné de deux archéologues, ont partagé leurs connaissances sur les travaux de l'A10 et sur l'archéologie préventive dans le cadre de ce chantier. Les collégiens se sont révélés curieux et très intéressés par les vestiges découverts près de chez eux. Pour rappel, les archéologues y ont mis au jour un bâtiment et une cuve d'une villa gallo-romaine, des sépultures et un site occupé dès l'âge du Bronze final (950-800 av. J.-C.). L'Inrap remettra son rapport final d'opération au 2nd semestre 2022.

¹ Institut national de recherches archéologiques préventives

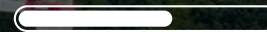


NE MANQUEZ PAS
LE REPORTAGE PHOTO AÉRIEN !
A10-VEIGNE-STE-MAURE.FR

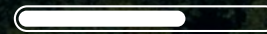
**LE VIADUC DU
COURTINEAU
VU DU CIEL
SAINT-EPAIN**

LE CHANTIER AVANCE

3^e voie



Ouvrages



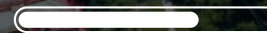
Bassins



Viaduc de l'Indre



Viaduc du Courtineau



ZOOM SUR...

LE CHANTIER À MI-PARCOURS

PANORAMA → Après deux années de travaux, l'aménagement de l'autoroute A10 entre Veigné et Sainte-Maure-de-Touraine est plus que jamais actif. Trois grandes phases composent ce vaste chantier : la 3^e voie, les ponts et les bassins. Pour compléter ce trio, la construction des viaducs de l'Indre et du Courtineau fait de cet élargissement un chantier d'exception en Indre-et-Loire.

15 km d'autoroute déjà élargis

Sur les 24 kilomètres que compte le chantier d'aménagement de l'A10, la 3^e voie est réalisée sur environ 15 kilomètres. Sur autoroute, on l'aperçoit aux abords des communes de Veigné, Monts, Sorigny, Villeperdue et Sainte-Maure-de-Touraine. Cet été, les compagnons ont démarré les terrassements au nord de Sorigny et à Saint-Epain, les deux dernières zones à être entrées en travaux.



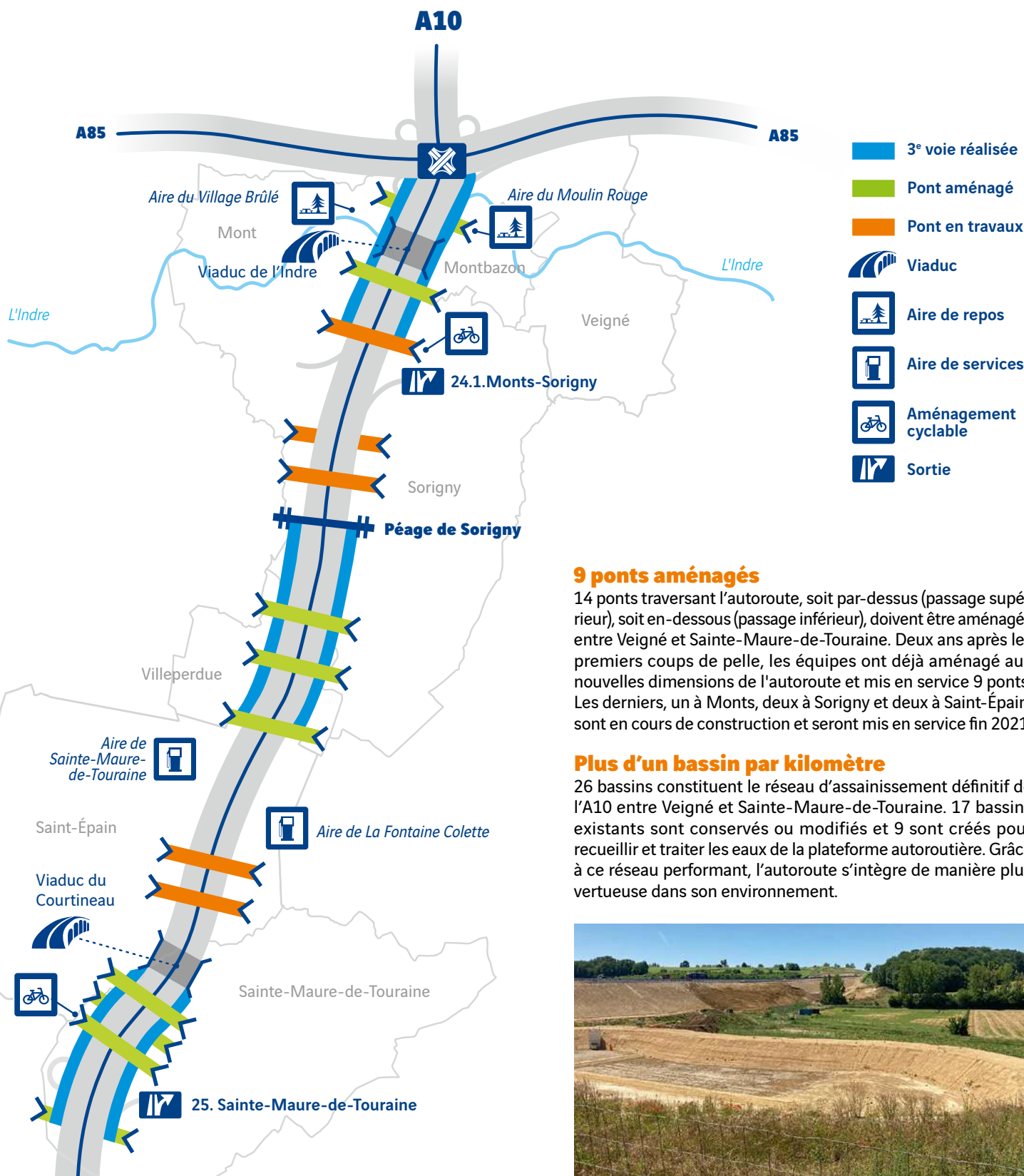
Sandra Lafay,
cheffe de projet
VINCI Autoroutes

« Après deux années de travaux, la 3^e voie est réalisée sur environ 3/5^e du tracé. »



À Sorigny et Saint-Epain, le décaissement de la bande d'arrêt d'urgence et les travaux de terrassement ont débuté.





9 ponts aménagés

14 ponts traversant l'autoroute, soit par-dessus (passage supérieur), soit en-dessous (passage inférieur), doivent être aménagés entre Veigné et Sainte-Maure-de-Touraine. Deux ans après les premiers coups de pelle, les équipes ont déjà aménagé aux nouvelles dimensions de l'autoroute et mis en service 9 ponts. Les derniers, un à Monts, deux à Sorigny et deux à Saint-Épain, sont en cours de construction et seront mis en service fin 2021.

Plus d'un bassin par kilomètre

26 bassins constituent le réseau d'assainissement définitif de l'A10 entre Veigné et Sainte-Maure-de-Touraine. 17 bassins existants sont conservés ou modifiés et 9 sont créés pour recueillir et traiter les eaux de la plateforme autoroutière. Grâce à ce réseau performant, l'autoroute s'intègre de manière plus vertueuse dans son environnement.



LE SAVIEZ-VOUS ?

VINCI Autoroutes favorise les mobilités douces aux abords de ses infrastructures.

En concertation avec le territoire, des aménagements cyclables sont réalisés sur de nouveaux ponts. Vous pourrez les emprunter à Monts, sur la RD84, et dès à présent à Sainte-Maure-de-Touraine, sur la RD760.

Viaducs : à chacun sa technique

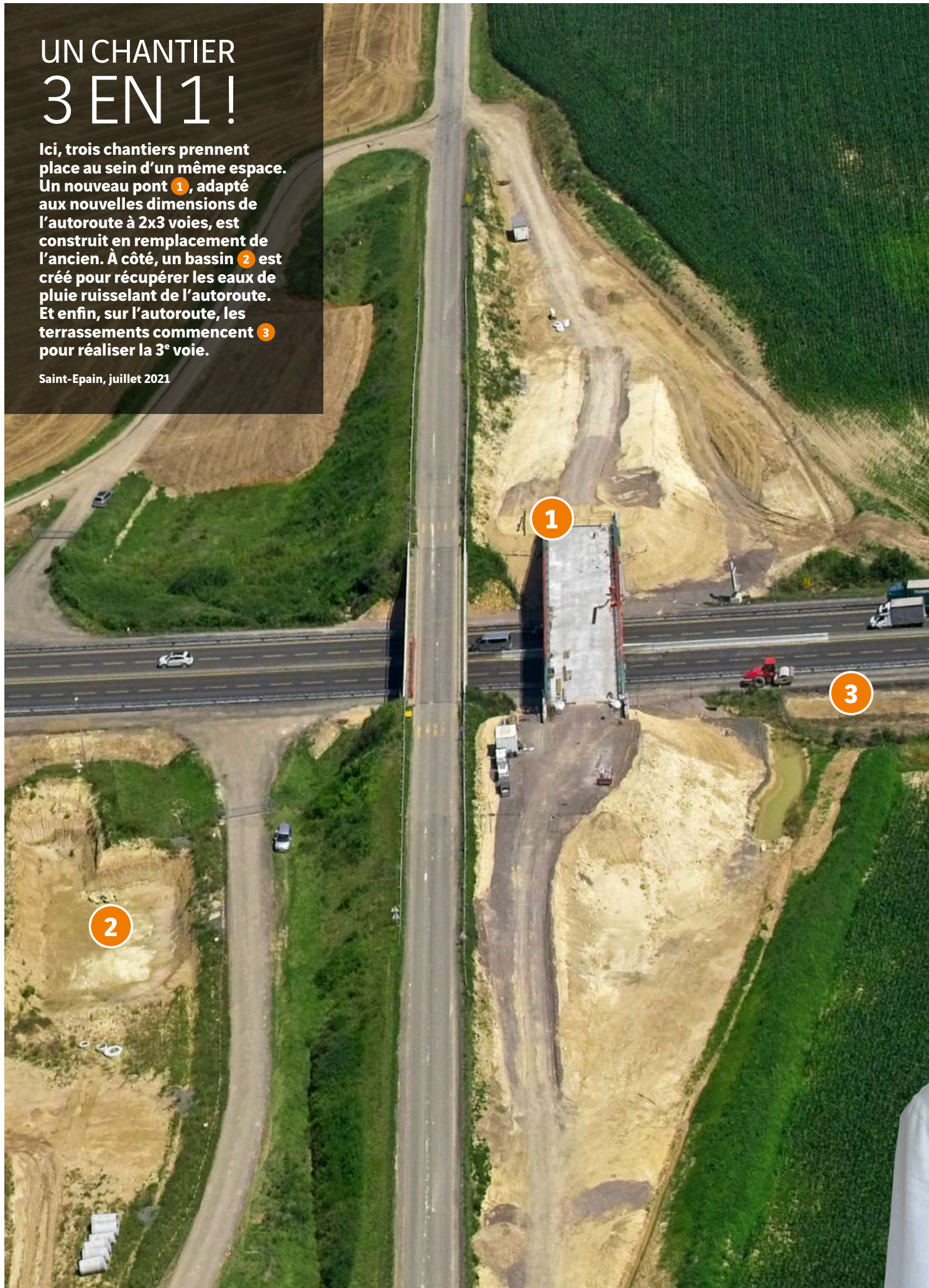
Les viaducs de l'Indre et du Courtineau ont chacun un tablier un peu particulier. Le viaduc de l'Indre est un ouvrage mixte composé de béton et d'acier et dont la charpente métallique a été « lancée » en début d'année¹. Le viaduc du Courtineau est quant à lui un ouvrage en béton précontraint, dont le tablier est construit selon une technique peu répandue en France, celle des voussoirs en encorbellements successifs coulés en place. Sur ces chantiers, les deux tabliers ont été réalisés. Le raccordement des viaducs à l'autoroute sera effectué courant 2022. ■

¹ Voir HORIZON A10 n°4 « Expertise et précision »

UN CHANTIER 3 EN 1!

Ici, trois chantiers prennent place au sein d'un même espace. Un nouveau pont **1**, adapté aux nouvelles dimensions de l'autoroute à 2x3 voies, est construit en remplacement de l'ancien. À côté, un bassin **2** est créé pour récupérer les eaux de pluie ruisselant de l'autoroute. Et enfin, sur l'autoroute, les terrassements commencent **3** pour réaliser la 3^e voie.

Saint-Epain, juillet 2021



LE CHEF D'ORCHESTRE DU CHANTIER

Éric Milliat est directeur de projet pour le groupement d'entreprises Colas Projects, Colas Territoire Ouest, Bouygues Construction et Aximum. Il réalise pour VINCI Autoroutes les travaux d'aménagement de l'A10 entre Veigné et Sainte-Maure-de-Touraine (hors viaducs de l'Indre et du Courtoineau). Véritable chef d'orchestre, il donne le LA pour réaliser une autoroute conjuguant performances et technicité.

Quel est votre rôle sur le chantier d'aménagement de l'A10 ?

J'ai, en quelque sorte, un rôle de facilitateur dans l'exécution des travaux. Je fais appliquer la sécurité, la qualité et m'assure des bonnes relations entre les différents interlocuteurs du groupement d'entreprises : VINCI Autoroutes, la maîtrise d'œuvre (Ingérop) et le territoire.

Nous sommes aujourd'hui à mi-parcours. Quels travaux sont achevés et que reste-t-il à réaliser ?

Tout d'abord, lorsque l'on engage des travaux d'élargissement, on a parfois l'impression qu'il suffit d'ajouter une voie de chaque côté de l'autoroute. Or c'est beaucoup plus complexe que cela. Au démarrage, nous avons

défriché les futures zones de travaux, dévoté des réseaux d'énergies et de télécommunication là où cela était nécessaire et créé un réseau d'assainissement provisoire qui récupère les eaux de pluies des voies circulées et du chantier. Ce réseau de 80 bassins provisoires marque le top départ des travaux. Viennent ensuite l'aménagement des ponts qui traversent l'autoroute, la création des bassins définitifs, et bien sûr, les travaux de terrassement, chaussées et équipements de sécurité de la 3^e voie. Depuis le début des travaux, nous avons élargi et construit 16 ouvrages hydrauliques, 10 passages supérieurs et 4 passages inférieurs dont quelques-uns sont encore en cours d'aménagement. D'ici la fin d'année, tous seront mis en circulation. Sur autoroute, environ 15 km sont élargis. Les 10 derniers kilomètres, situés à Sorigny et Saint-Epain, commencent l'étape des terrassements.

Quelles sont les spécificités de ce chantier ?

La principale spécificité de ce chantier d'aménagement est de réaliser les ponts, bassins et 3^e voie en parallèle. Cela signifie que tous les métiers sont représentés au sein du même groupement : nous travaillons avec des ouvriers, des terrassiers, des équipes chaussées VRD (voirie et réseau divers) et équipement de sécurité. Cela demande



une grande organisation dans la gestion des phases de travaux. Malgré ces précisions extrêmes dans la gestion des plannings, nous restons dépendants du trafic et des aléas climatiques, comme cela a été le cas lors de la vague de froid de l'hiver dernier, ou encore, pendant les fortes précipitations de janvier et juin 2021.

Quel regard portez-vous sur ce chantier ?

Je trouve ce chantier passionnant car tous les métiers sont représentés. En moyenne, 300 personnes travaillent sur le chantier. Travailler en proximité avec tant de métiers permet d'échanger avec des personnes qui ont des connaissances à la pointe de certaines techniques. Par ailleurs, l'interaction avec le voisinage est réelle. Il faut composer avec toutes les personnes concernées : les usagers de l'autoroute, les exploitants, les élus, et en premier lieu, les riverains. En plus des travaux, je considère que cela fait aussi partie de mes fonctions de répondre aux besoins du territoire. ■

 **ÉRIC MILLIAT**,
DIRECTEUR DE PROJET, COLAS PROJECTS

« Je trouve ce chantier passionnant. »



ENVIRONNEMENT

ESPÈCES PROTÉGÉES : LES OPÉRATIONS DE SAUVEGARDE DE L'ÉTÉ

Cet été, des transferts d'espèces d'amphibiens et d'orchidée, toutes protégées, ont été réalisés le long des travaux d'aménagement de l'autoroute A10. Selon le principe ERC (éviter, réduire, compenser), ces mesures d'évitement et de réduction des impacts sont prises pour protéger l'environnement à proximité du chantier.

Trois transferts d'espèces se sont tenus en juin et juillet 2021 : deux pour des amphibiens ayant élu domicile dans des zones humides de Veigné et Monts, un troisième pour des orchidées d'un fossé longeant l'autoroute à Sorigny. La SEPANT (association départementale de protection de l'environnement) a mené les opérations dans le but de sauvegarder des espèces protégées en amont de travaux.

Plus de 200 amphibiens transférés...

Le réseau d'assainissement définitif comprenant 26 bassins est en cours de construction. Deux des bassins doivent être créés à Veigné et Monts. Mais, surprise... certaines espèces d'amphibiens y ont déjà trouvé un habitat douillet ! Les écologues ont donc isolé le secteur pour protéger les grenouilles et tritons avant de démarrer les travaux. Au total, 200 amphibiens ont été déplacés vers une mare de substitution.

... et 30 orchidées

À Sorigny, des orchidées de l'espèce *orchis pyramidal* ont été repérées sur un fossé longeant l'autoroute. Sur cette portion, les compagnons débroussailleront la zone quelques jours plus tard. Les équipes de la SEPANT ont alors transféré les orchidées vers un terrain de Sainte-Maure-de-Touraine dédié à l'entretien et au suivi des mesures environnementales. En juin 2020, déjà 280 pieds d'orchidées avaient été déplacés vers ce site.

Ces mesures de sauvegarde environnementale sont conduites depuis le début des travaux et seront poursuivies pendant toute la durée du chantier. ■



Orchis pyramidal (orchidée)

80
tritons palmés

81
tritons crêtés
(adultes et larves)

40
grenouilles
(adultes et têtards)

30
orchidées
sauvegardées



Grenouille verte



NE MANQUEZ PAS
LE REPORTAGE PHOTO SUR
A10-VEIGNE-STE-MAURE.FR

HORIZON A10, SEPTEMBRE 2021, NUMÉRO 06

Service Communication VINCI Autoroutes - Réseau COFIROUTE - 1 Chemin des Touches, 37170 Chambray-lès-Tours.

Directeur de publication **Éric SAUNER**. Crédits photos VINCI Autoroutes, Guillaume SOUVANT,

Groupement d'entreprises représenté par Colas, Groupement ETPO - NGE GC.

Réalisation EFIL - www.efil.fr Impression Imprimerie Gibert Clarey, labellisé Imprim'vert

Toute reproduction de ce document devra mentionner la source Horizon A10.



Restez informé
www.a10-veigne-ste-maure.fr

N° Vert 0 805 690 163

**Mon Bulletin
Circulation**

**Radio VINCI
Autoroutes**

**Le fil Twitter
@A10Trafic**

VINCI
AUTORUTES