

LA LETTRE D'INFORMATION DU
DIFFUSEUR DE SARAN-GIDY SUR L'A10
#04 AUTOMNE 2023

LIAISONS

L'ACTU DU CHANTIER



D'ici quelques semaines, le diffuseur de Saran-Gidy sera mis en service. Après la finalisation du pont, la réalisation des chaussées, l'assemblage de l'auvent et la mise en place des équipements de la gare de péage cet été, les services de l'État

ont engagé une série d'inspections des travaux réalisés, contrôlant notamment la sécurité de la nouvelle infrastructure. Sur place, les usagers ont déjà pu constater quelques changements : désormais, pour sortir de l'aire de services d'Orléans-Saran –

en venant de Paris – ou pour entrer sur celle d'Orléans-Gidy – en venant d'Orléans – les usagers empruntent une partie des bretelles du nouveau diffuseur.



Cet hiver, les équipes du chantier planteront les derniers arbres mettant ainsi un point final à l'aménagement paysager du nouveau diffuseur.

La mise en service de ce nouvel équipement est prévue au mois de novembre 2023.

PORTRAIT

ON LEUR DONNE LA PAROLE !



Manuel REISER
Chef de projet équipements
chez VINCI Autoroutes

Dans ce 4^e numéro de Liaisons, partons à la rencontre du maître d'ouvrage des équipements dynamiques du diffuseur de Saran-Gidy. Manuel Reiser nous explique son métier et la façon dont il coordonne l'ensemble des intervenants en charge de faire fonctionner la gare de péage.

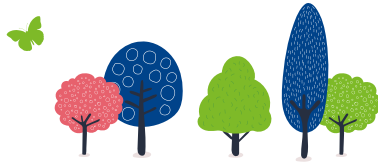
« Sur le chantier du diffuseur de Saran-Gidy, j'ai pour responsabilité l'ensemble des sujets relatifs aux équipements dynamiques : bornes d'entrées et de sorties, barrières d'accès de passage, caméras, système vidéo, alimentation électrique, réseau de transmission de données informatiques, système de contrôle d'accès et système d'information, système d'aide à l'exploitation, réseau d'appel d'urgence, etc. »

Ma mission sur le terrain s'opère à la toute fin des travaux du génie civil, même si je suis intervenu dans toutes les phases du projet, dès son démarrage. Il est en effet nécessaire que tous les travaux soient terminés pour pouvoir mettre en place les équipements.

À chaque nouvelle infrastructure, quasiment tous les systèmes informatiques et applicatifs de l'entreprise sont impactés. Avec l'équipe, nous devons donc nous assurer qu'ils soient mis à jour, que les données soient bien rattachées à la nouvelle gare et que tout fonctionne parfaitement avant la mise en service. Il est également important de déployer l'information auprès de l'ensemble des services impliqués (finances, ressources humaines, exploitation, maintenance) qui, avec cette nouvelle gare de péage, devront prendre de nouvelles habitudes de gestion. »



ENVIRONNEMENT



UN PROJET ÉCOLOGIQUEMENT VERTUEUX

VINCI Autoroutes a réalisé le bilan carbone du projet de diffuseur de Saran-Gidy. Ce bilan est un outil de mesure permettant d'évaluer et d'analyser les émissions directes et indirectes de gaz à effet de serre liées à l'activité du diffuseur, à la fois en phase chantier et en phase exploitation.

En travaillant avec les entreprises du chantier, de nouvelles méthodes de travail, plus respectueuses de l'environnement, ont été mises en place et ont permis d'optimiser les émissions de gaz à effet de serre de la phase travaux : emploi privilégié de l'acier recyclé et du béton bas carbone, réemploi des matériaux mais

aussi des agrégats d'enrobés recyclés, récupération des eaux de pluie pour le fonctionnement des sanitaires ou encore le nettoyage des voies.

En plus de ces mesures fortes, le projet aura lui-même des effets bénéfiques en phase exploitation avec une réduction des émissions de gaz à effet de serre, grâce à la rationalisation des itinéraires et l'amélioration de la fluidité du trafic.

Dès 9 ans après la mise en service, toutes les réductions de gaz à effet de serre générées grâce au nouveau diffuseur dépasseront les émissions engendrées par sa construction, rendant ainsi le projet vertueux d'un point de vue environnemental.

INSERTION

OBJECTIF ATTEINT : PLUS DE 12 000 HEURES D'INSERTION RÉALISÉES



Sur le chantier du diffuseur de Saran-Gidy, des clauses d'insertion professionnelles ont été intégrées aux contrats de travaux afin que le chantier bénéficie au territoire.

VINCI Autoroutes a signé une convention de partenariat en 2021 avec un objectif clair et ambitieux : 11 850 heures d'insertion professionnelle. Autour de la Maison de l'Emploi du Bassin d'Orléans, des partenaires locaux se sont engagés pour informer, accompagner et former les personnes désireuses de retrouver le chemin de l'emploi.

Grâce à ce dispositif, plus de 30 personnes ont été accompagnées et plus de 12 000 heures d'insertion ont été réalisées : un objectif atteint, en faveur de l'emploi local et de l'inclusion professionnelle.

ZOOM SUR



LA GARE DE PÉAGE DU DIFFUSEUR DE SARAN-GIDY



La gare de péage est équipée de 3 voies de sortie et de 2 voies d'entrée. De plus près, on peut observer les nombreux éléments qui la composent : les feux d'affectation, en hauteur, pour guider les usagers sur les moyens de paiement, les barrières d'accès, les détecteurs optiques pour définir la classe du véhicule, les caméras, ou encore les bornes de paiement. Depuis la fin du mois d'août, les équipes ont mis en service ces équipements et ont débuté les

tests d'intégration dans le système d'information, afin que tout soit fonctionnel au moment de l'ouverture du nouveau diffuseur.

Au-dessus de la gare de péage, un imposant auvent de 1 200 m² protège les voies. Cette surface équivalente à près de 5 terrains de tennis, permet par ailleurs de récolter et d'acheminer les eaux de pluie jusqu'à une cuve de 70 m³ enterrée à proximité. L'eau ainsi récupérée permettra d'alimenter les chasses d'eau des sanitaires de

la gare et servira au lavage des voies.

À proximité immédiate de la gare de péage se trouve le bâtiment d'exploitation. Ses 100 m² se découpent en 5 parties : un local technique avec les systèmes courant fort et faible, un local convoyeur de fond, des toilettes publiques et un local groupe électrogène permettant de garantir l'alimentation électrique en cas de panne.



La Chargée d'info chantier

répond à vos questions
du lundi au vendredi de 9h à 17h
au **02 46 91 07 45** ou par mail
a10-diffuseur-sarangidy@vinci-autoroutes.com



Mon Bulletin Circulation

Recevez par **SMS** ou **email**
vos conditions de circulation
pour la semaine à venir



Le site web du chantier

www.a10-diffuseur-sarangidy.fr



L'application ULYS

Info trafic en temps réel et services
disponibles sur les aires.



Le fil X

@A10Trafic



Radio VINCI Autoroutes

avec vous sur la route
107.7